

EN 54-18, CE
Wireless relay module for residential applications

Description

The 220-001 relay module connects wirelessly to compatible smoke, gas and heat alarms, to provide an extended alarm output function to external ancillary equipment.

The output is provided by a low-power magnetic latching relay. A control provides a hush and test function. Indicators display alarm and fault conditions.

The relay modules are powered by a replaceable long-life lithium-ion battery, and do not require a mains supply.

The wireless relay modules provide residential occupants with an economical way to activate ancillary equipment in response to an alarm condition.

Features

- Wirelessly interconnectable to smoke alarms
- Configurable as part of a local network of interconnected Devices
- Replaceable battery provides up to 5 years operation under normal conditions
- Changeover relay activated when Alarm condition is received from connected devices
- Alarm condition indicator
- Fault condition indicator
- Hush/Test function button
- Reset when connected detection devices reset
- Suitable for outdoor use
- Easy installation
- Low maintenance

Compliance

220 relay modules have the following compliance a.

	EN 54-18 a, b	CE
220-001	✓	✓

^a EN 54-18 Fire detection and fire alarm systems — Input/output devices

^b Third-party conformance assessment has been undertaken.

Accessories

The following accessories are compatible with 220 relay module.

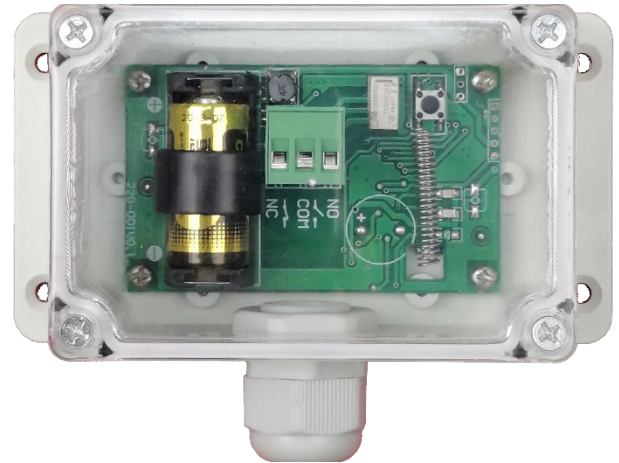
Description	Part Number	Datasheet
Alarm remote control, vibration alert	261-001	31-0084

Compatibility

The 220-001 wireless relay module are compatible with the following Numens devices.

Description	Part number	Datasheet
Smoke alarm	205-002, 205-005, 205-014, 205-015	31-0047
Heat alarm	205-009	31-0094
Smoke/heat alarm	205-012	31-0095
Alarm remote control, with vibration alert	261-001	31-0084

View the complete range of products at www.numens.com



220-001 wireless relay module

Specifications

Power	220-001
Power source	DC 3 V
Quiescent current	5 µA
Battery life expectancy	5 years
Wireless Interconnection	
Wireless radio interconnection operating frequencies	433 MHz, 868 MHz, 915 MHz
Number of interconnected devices	No limit within range
Maximum distance between interconnected devices	500 m
Activation Output	
Activation output changeover relay	1 A @ DC 30 V / 240 mA @ AC 125 V
Activation current	2 mA
Activation hush time	8 min
Environmental	
Operating temperature	(-10 ~ +55) °C
Operating humidity	(0 ~ 95) % RH, non-condensing
Storage temperature	(-25 ~ +80) °C
Storage humidity	(0 ~ 98) % RH, non-condensing
Dimensions (h × w × d)	(87.5 × 87.5 × 56.5) mm
Ingress protection rating	IP-67

Ordering Information

220-001 Deltronic 10663

Deltronic Security AB
EA Rosengrensgata 4
421 31 Västra Frölunda
+46-31-140800

info@deltronic.se

View the complete range of products at www.deltronic.se



Beskrivning

220-001 relämodul ansluts trådlöst till kompatibla rök-, gas- och värmelarm, för att ge en utökad utgångsfunktion till extern tilläggsutrustning.

Utgången tillhandahålls av ett magnetiskt relä med låg effekt. En testknapp kan simulera Test / Paus funktion. Indikatorer visar larm och feltillstånd.

Relämodulen drivs av ett utbytbart litium jonbatteri med lång livslängd och kräver ingen extern strömförsörjning.

Trådlös relämodul underlättar för boende att styra extern utrustning på ett kostnadseffektivt och säkert sätt.

Funktioner

- Trådlöst sammankopplingsbar till brandvarnare
- Konfigurerbar som en del av ett lokalt nätverk av sammankopplade enheter
- Utbytbart batteri ger upp till 5 års drift under normala förhållanden
- Växlingsrelä aktiveras när larmtillstånd tas emot från anslutna enheter
- Larmindikator
- Felindikator
- Test/Pausknapp
- Återställs när anslutna detekteringsenheter återställs
- Lämplig för utomhusbruk
- Enkel installation
- Lågt underhåll

Godkännande

220 relämodul har följande överensstämmelser a.

	EN 54-18 a, b	CE
220-001	✓	✓

a EN 54-18 Branddetektering och brandlarmsystem — Inmatnings-Utgångsenheter
b Överensstämmelsebedömning från tredje part har genomförts.

Tillbehör

Följande tillbehör är kompatibla med 220 relämodul.

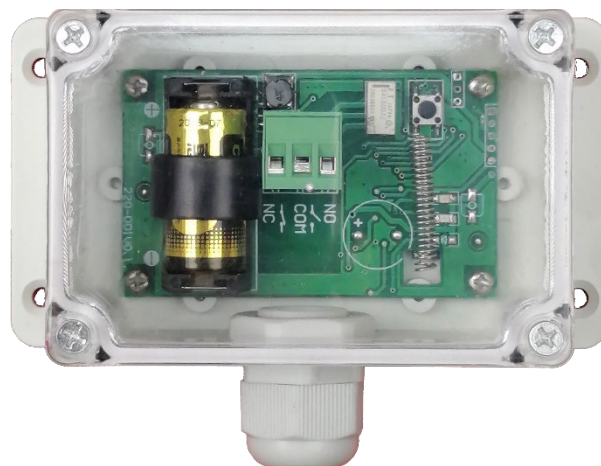
Beskrivning	Artikel	Datablad
Fjärrkontroll med vibrationslarm	261-001	31-0084

Kompatibilitet

Den trådlösa relämodulen 220-001 är kompatibel med följande Numens-enheter.

Beskrivning	Artikel nummer	Datablad
Rökvarnare	205-002, 205-005, 205-014, 205-015	31-0047
Värmevarnare	205-009	31-0094
Rök & Värmevarnare	205-012	31-0095
Fjärrkontroll med vibrationslarm	261-001	31-0084

Se hela utbudet av produkter på www.numens.com



220-001 trådlös relämodul

Specifikationer

Ström	220-001
Kraftkälla	DC 3 V
Standby ström	5 µA
Förväntad batterilivslängd	5-års
Trådlös sammankoppling	
Trådlös radiosammankoppling arbetsfrekvenser	433 MHz, 868 MHz, 915 MHz
Antal sammankopplade enheter	Ingen begränsning inom räckvidden
Maximalt avstånd mellan sammankopplade enheter	500 m i öppen terräng
Aktiveringsutgång	
Aktiveringsutgång växlingsrelä	1 A @ DC 30 V / 240 mA @ AC 125 V
Aktiveringsström	2 mA
Aktivering tyst tid	8 min
Miljö	
Driftstemperatur	(-10 ~ +55) °C
Driftfuktighet	(0 ~ 95) % RH, icke-kondenserande
Förvaringstemperatur	(-25 ~ +80) °C
Förvaringsfuktighet	(0 ~ 98) % RH, icke-kondenserande
Mått (h x b x d)	(87.5 x 87.5 x 56.5) mm
Skyddsklassning	IP-67

Beställnings Information

220-001 Deltronic 10663

Deltronic Security AB
 EA Rosengrengsgata 4
 421 31 Västra Frölunda
 +46-31-140800
info@deltronic.se

Se hela utbudet av produkter på www.deltronic.se

